

Cara Membuat Hak Akses Ke Sistem Aplikasi - vb 6

1. Buatlah Database (Misal dengan MS. Access) dengan nama DBJual.mdb
2. Buatlah Tabel Kasir dengan struktur Kodeksr (text,5), NamaKsr (text,30), PasswordKsr (text,10) dan StatusKsr (text,20)
3. Isilah (contoh) tiga record sebagai berikut :

KSR01, UUS, LUPA, ADMINISTRATOR
KSR02, DIA, LALI, OPERATOR
KSR03, AKU, HILAP, USER

4. Buatlah form login dengan bentuk seperti gambar di bawah ini



Ketik koding berikut ini:

```
Dim CONN As New ADODB.Connection
Dim RSkASIR As New ADODB.Recordset

Sub KONEKSi()
Set CONN = New ADODB.Connection
Set RSkASIR = New ADODB.Recordset
CONN.Open "PROVIDER=MICROSOFT.JET.OLEDB.4.0;DATA SOURCE=" & App.Path &
"\DBJUAL.MDB"
End Sub

Private Sub Command1_Click()
If Text1 = "" Or Text2 = "" Then
MsgBox "DATA BELUM LENGKAP"
If Text1 = "" Then Text1.SetFocus
If Text2 = "" Then Text2.SetFocus
Else
Call KONEKSi
RSkASIR.Open "SELECT * FROM KASIR WHERE " & _
"NAMAKSR='" & Text1 & "' AND PASSWORDKSR='" & Text2 & "'", CONN
If RSkASIR.EOF Then
MsgBox "LOGIN GAGAL"
Text1 = ""
Text2 = ""
Text1.SetFocus

```

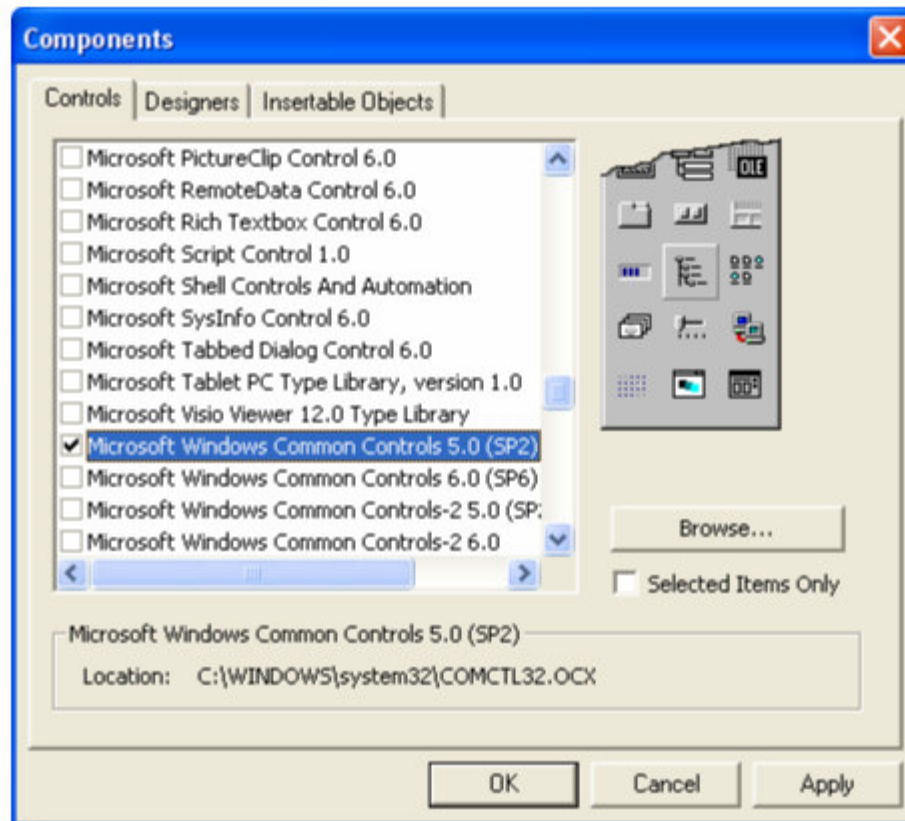
```
Else
  Me.Visible = False
  Menu.Show
  Menu.STBar.Panels(1) = RSkASIR!KODEKSR
  Menu.STBar.Panels(2) = RSkASIR!NAMA KSR
  Menu.STBar.Panels(3) = RSkASIR!STATUSKSR

  If Menu.STBar.Panels(3) = "OPERATOR" Then
    Menu.MNPELANGGAN.Enabled = False
    Menu.MNKASIR.Enabled = False
  ElseIf Menu.STBar.Panels(3) = "USER" Then
    Menu.MNPELANGGAN.Enabled = False
    Menu.MNKASIR.Enabled = False
    Menu.MNPEMASOK.Enabled = False
  End If
End If
End If
End Sub
```

5. Buatlah form MENU dengan bentuk seperti gambar di bawah ini



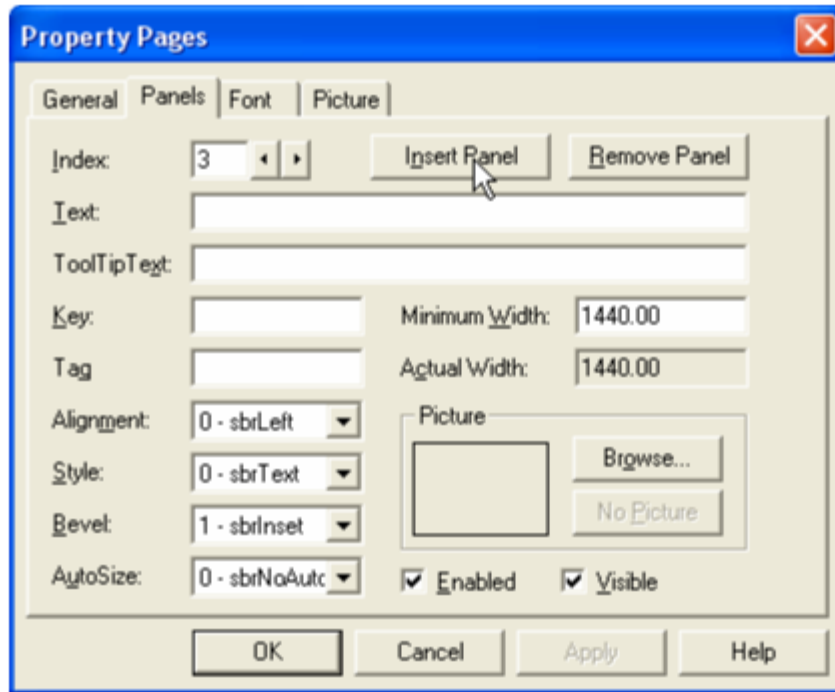
6. Tambahkan komponen di bawah ini



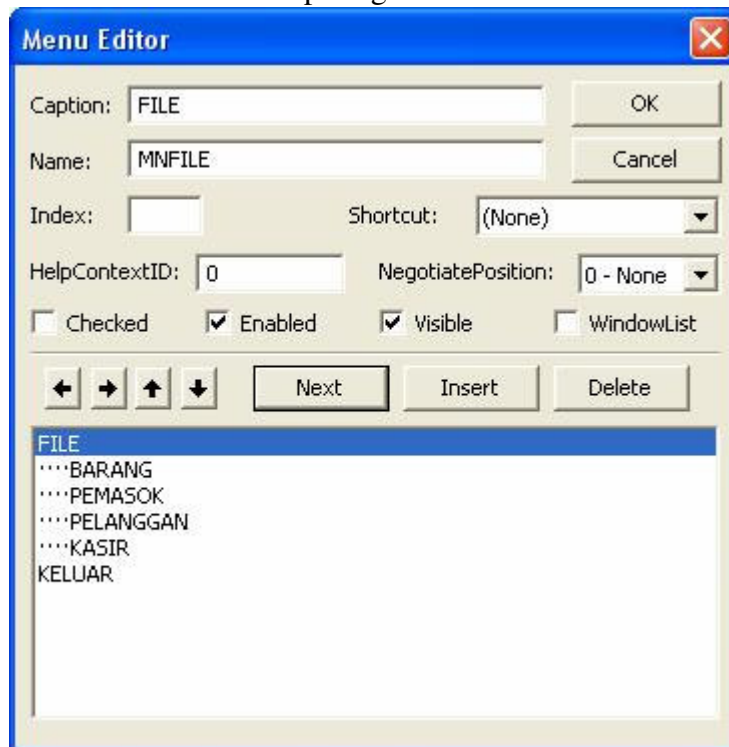
7. Tambahkan Statusbar ke dalam form menu
8. Klik dua kali komponen statusbar



9. Tambah panel statusbar menjadi 3 buah
10. Klik kanan statusbar
11. Pilih properties
12. Klik tab panels



13. Klik OK
14. Ganti mana statusbar menjadi STBar
15. Buatlah HIPO menu seperti gambar di bawah ini :



16. Klik OK
 17. Run program dari form login
 18. Cobalah login sebagai administrator (lihat efek pada menu)
 19. Cobalah login lagi sebagai operator (lihat efek pada menu)
 20. Cobalah login lagi sebagai user (lihat efek pada menu)
-