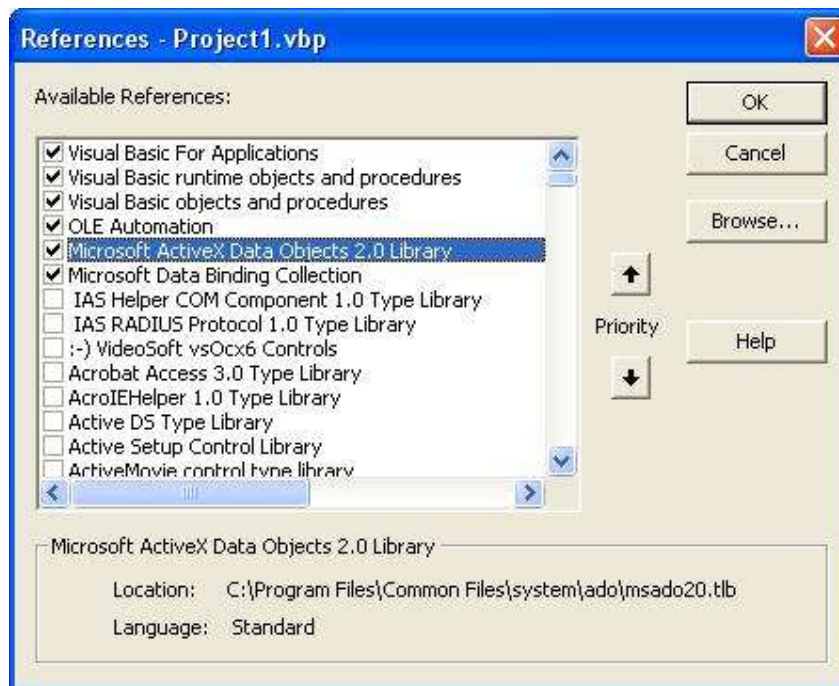


## Membuat Database Sql Server Dengan Script VB 6.0

1. Buka VB
2. Klik menu project >> pilih references
3. Tambahkan library : microsoft activex data objects 2.0 library



4. Buatlah form seperti gambar di bawah ini



5. Buatlah coding berikut :

```
Dim Conn As New ADODB.Connection
```

`tahap awal koneksikan dulu VB ke database master (database bawaan sql server)

```
Sub Koneksi1()  
Set Conn = New ADODB.Connection  
Conn.Open "Provider=SQLOLEDB.1;Integrated Security=SSPI;Persist  
Security Info=False;Initial Catalog=master"  
End Sub
```

`tahap kedua membuat koneksi ke database yang baru dibuat (misalkan nama databasenya Pembelian, hal ini dilakukan untuk membuat tabel)

```
Sub Koneksi2()  
Set Conn = New ADODB.Connection  
Conn.Open "Provider=SQLOLEDB.1;Integrated Security=SSPI;Persist  
Security Info=False;Initial Catalog=Pembelian"  
End Sub
```

`dalam sql server, pembuatan database biasanya membentuk 3 file yaitu MDF, LDF dan LOG)

```
Private Sub Command1_Click()  
Call Koneksi1  
Dim SQLDatabase As String  
SQLDatabase = "CREATE DATABASE Pembelian ON ( NAME = Pembelian_dat,  
FILENAME = 'D:\Data SQL 2000\MSSQL\Data\Pembeliandat.mdf', SIZE =  
10, MAXSIZE = 50, FILEGROWTH = 5 )LOG ON( NAME = 'Pembelian_log',  
FILENAME = 'D:\Data SQL 2000\MSSQL\Data\Pembelianlog.ldf', SIZE =  
5MB, MAXSIZE = 25MB, FILEGROWTH = 5MB )"  
Conn.Execute SQLDatabase  
Conn.Close
```

`panggil koneksi kedua ke database Pembelian (yang baru diciptakan), kemudian dilanjutkan dengan pembuatan tabel

```
Call Koneksi2  
Dim SQLTabel As String  
SQLTabel = "CREATE TABLE Barang (kode [char] (10) NOT NULL, nama  
[varchar] (50) NULL,Harga[numeric] NULL,jumlah[numeric] NULL) ON  
[PRIMARY]"  
Conn.Execute SQLTabel  
Conn.Close  
End Sub
```

## Selamat mencoba

catatan :

lokasi file LDF dan LOG bahkan file MDF di setiap kompi kadang berbeda, jadi silakan diatur saja posisinya.

