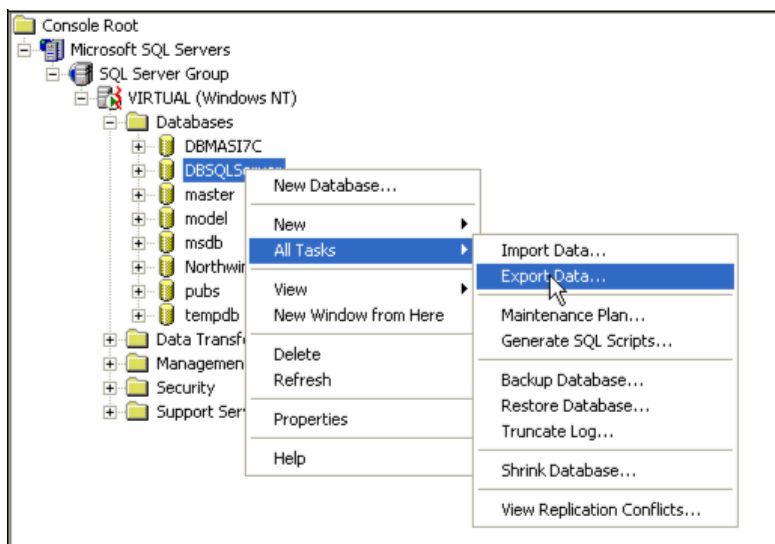


KONVERSI DATABASE SQL SERVER KE EXCEL

Sebagian besar pengguna komputer lebih banyak mengenal excel dari pada sql server, oleh karena itu jika anda sebagai database administrator maka teknik ini sangat bermanfaat untuk memberikan data berupa excel kepada user yang berasal dari database sql server. Adapun langkah-langkah untuk mengkonversi data dari sql server ke ms. Excel adalah sebagai berikut. (asumsinya sql server telah diinstall dalam komputer)

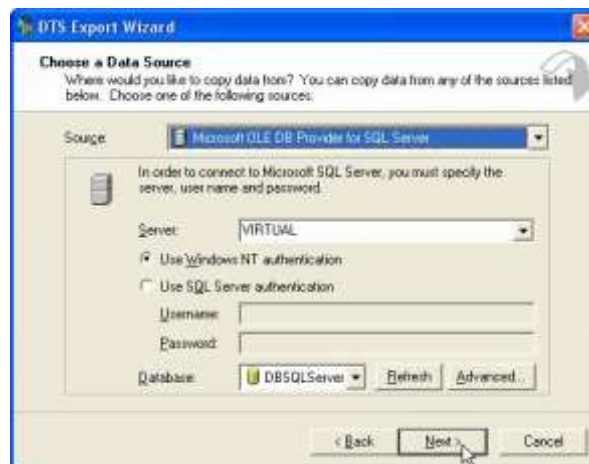
1. Aktifkan service manager
2. Aktifkan enterprise manager
3. Ekspansi nama server
4. Ekspansi databases
5. Klik kanan salah satu nama database yang akan dikonversi ke excel
6. Pilih all tasks
7. Pilih export data



8. Klik next



9. Tentukan jenis sumber data yang akan dikonversi
10. Pilih nama server
11. Pilihlah bagaimana anda login ke database tersebut, apakah menggunakan windows NT atau menggunakan sql server
12. Pilih database
13. Klik next



14. Pilih jenis target (tujuan) file
15. Pilihlah microsoft excel 8.0
16. Klik next



17. Klik browse



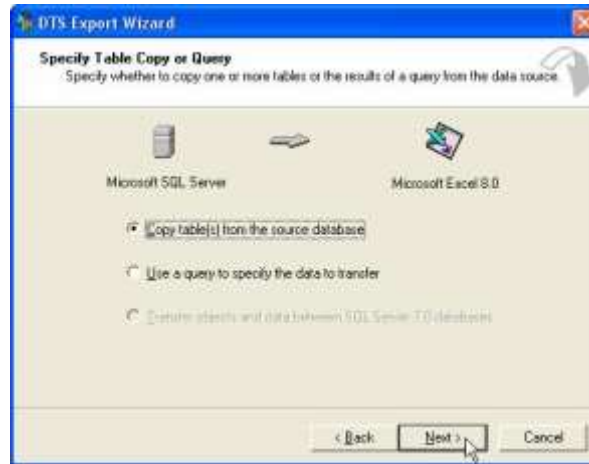
18. Ketik nama file (misalnya Dari Sql Server)
19. Tentukan tempat penyimpanan file hasil konversi >> Klik save



20. Klik next



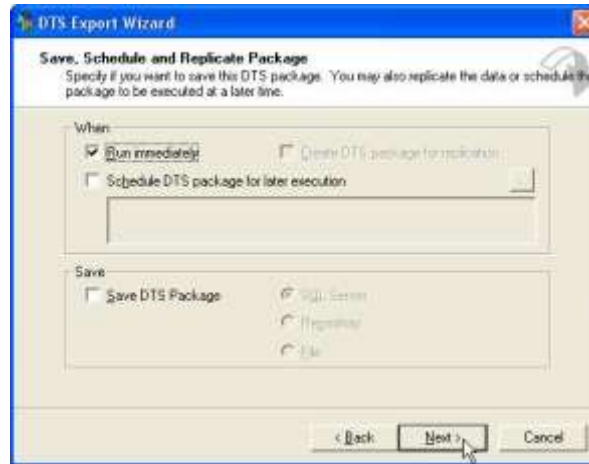
21. Klik next



22. Klik next



23. Klik next



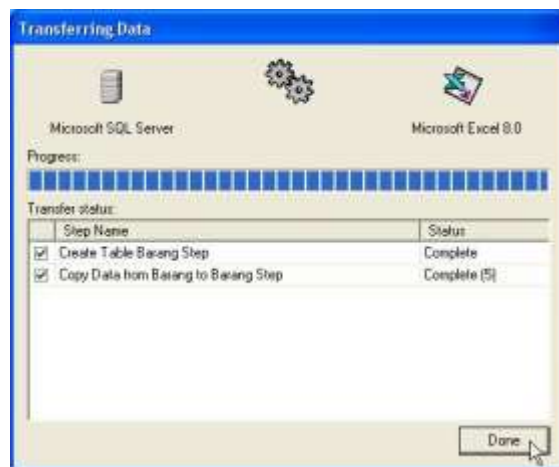
24. Klik finish



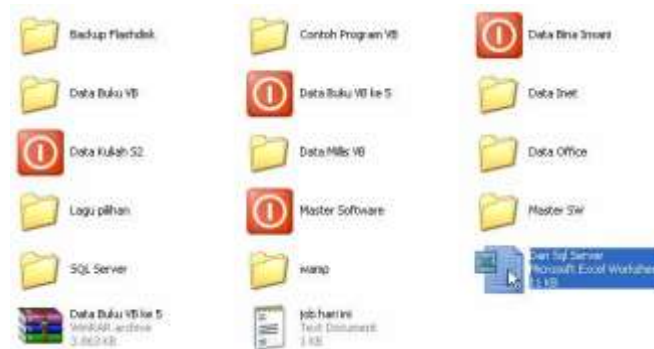
25. Klik OK



26. Klik done



Silakan lihat sebuah file excel dengan nama Dari Sql Server di drive D.



Data hasil konversi terlihat seperti gambar di bawah ini.

Microsoft Excel - Dari Sql Server

File Edit View Insert Format Tools Data Window

MS Sans Serif 10 B I U

	A	B	C	D
1	Kodebrg	NamaBrg	HargaBrg	JumlahBrg
2	AQU01	AQUA GELAS	500	100
3	AQU02	AQUA BOTOL	1500	100
4	SPR01	SPRITE BOTOL	1500	100
5	SPR02	SPRITE KALENG	3000	50
6	BRG01	BBBB	1000	200
7				

Catatan :

Teknik konversi dari sql server ke excel ini dapat dilakukan ke berbagai jenis database sesuai dengan fasilitas yang disediakan oleh sql server.