

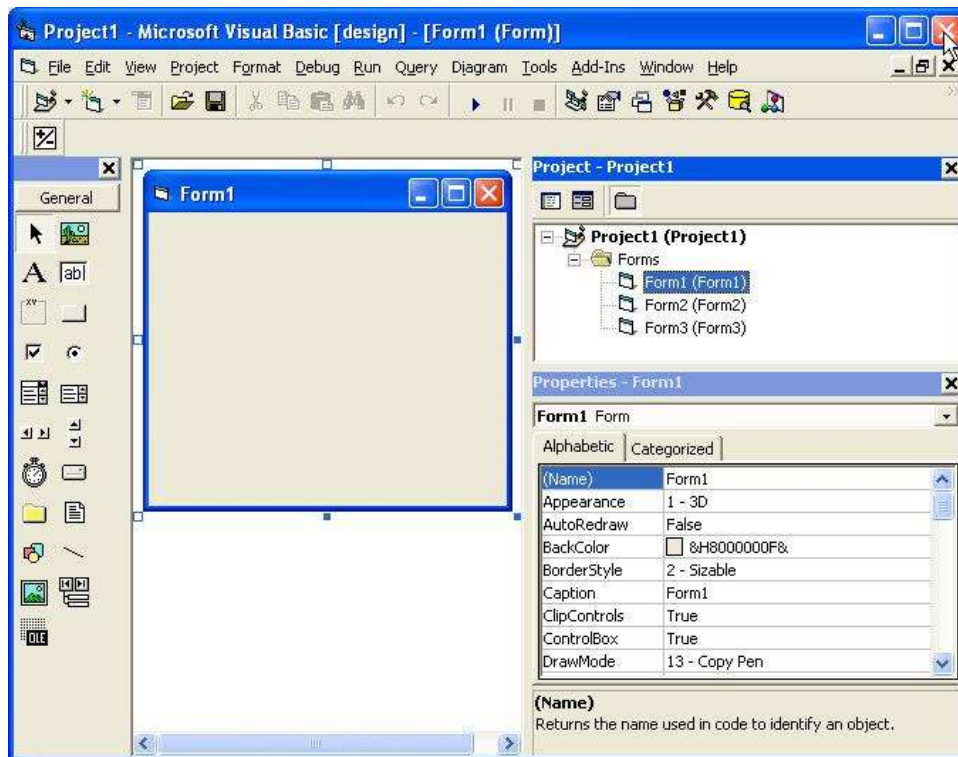
## PENGENALAN VISUAL BASIC 6.0

Visual Basic adalah software pemrograman yang diciptakan oleh Microsoft, orientasi VB digunakan untuk pemrograman database. Microsoft meluncurkan dua versi yaitu versi **ENTERPRISE** dan **PROFESIONAL**. Sebelum VB diluncurkan terdapat software pendahulunya yaitu Basic, Turbo Basic dan QBasic (Quick Basic). Ketiga software tersebut bekerja under DOS (Disk Operating System). Seiring dengan perkembangan OS dengan munculnya Windows (operating system berbasis visual) maka diciptakanlah Visual Basic.

### Mengaktifkan VB

1. Klik Start
2. All programs
3. Microsoft Visual Studio 6.0
4. Microsoft Visual Basic 6.0
5. Standart Exe
6. Open

### Pengenalan Komponen Dasar

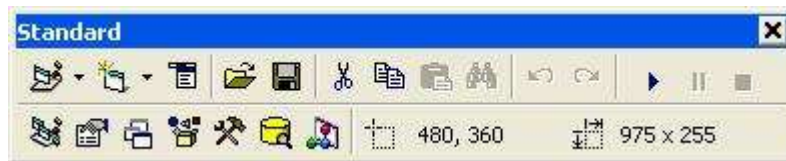


1. Menu Bar



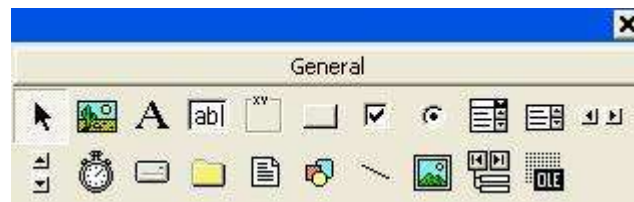
Menu bar dalam VB seperti yang biasa kita lihat dalam Microsoft Office. Di dalamnya terdapat menu File, Edit, View, Project, Format dan sejenisnya

## 2. Standart Bar



Standart Bar adalah sebuah window yang berisi ikon-ikon yang fungsinya sama dengan menu, tetapi dapat digunakan dengan lebih cepat karena sebuah ikon mewakili satu perintah tertentu. Contohnya adalah ikon Open, Save, Copy, Paste, Undo dan sejenisnya.

## 3. ToolBox



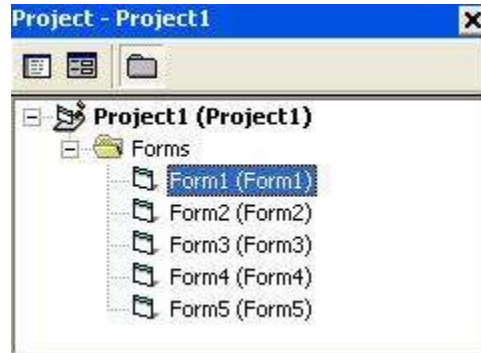
ToolBox adalah window yang berisi objek-objek untuk ditempatkan dalam form. Contohnya objek Label, TextBox, Listbox, ComboBox, Frame, dan sejenisnya

## 4. Form



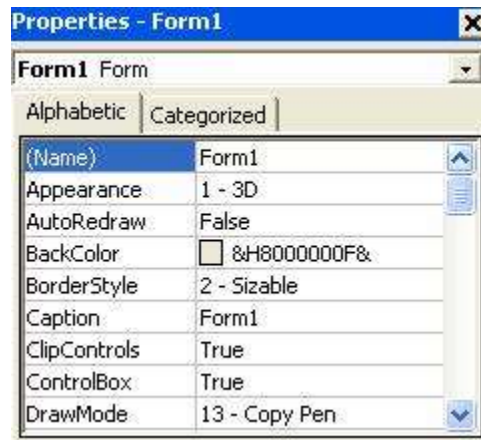
Form sering disebut dengan GUI (Graphical User Interface), adalah sebuah objek yang digunakan untuk menempatkan objek-objek dari ToolBox.

## 5. Project Window



Project Window adalah sebuah window yang menampung project dan Form. Di dalamnya juga terdapat ikon View Code (untuk menampilkan area text editor) dan ikon View Object (untuk menampilkan GUI). Dengan menggunakan project window ini kita juga dapat menambah form, menghapus, mengganti nama form, memilih startup project dan lain-lain.

## 6. Properti Window



Properti window adalah sebuah window yang digunakan untuk memodifikasi objek berupa mengubah Caption, memberi nama objek, mengubah warna, ukuran, model dan sejenisnya.

## PROJECT DAN FORM

Jika Anda telah mengenal salah satu software produk Microsoft, (misalnya MS. Word), maka bekerja dengan project dan form tidak akan mengalami kesulitan, karena tampilan dan fungsinya hampir sama.

### **Membuat Project Baru**

1. Klik menu File
2. New Project
3. Standart EXE
4. Open

### **Membuka Project**

1. Klik menu File
2. Open Project
3. Pilih project di direktori tertentu
4. Open

### **Menyimpan Project**

1. Klik menu File
2. Pilih Save Project
3. Tentukan direktori
4. Tulis nama project
5. Klik Save

### **Menyimpan project dengan nama yang berbeda**

1. Klik menu File
2. Pilih Save Project As
3. Tentukan direktori
4. Tulis Nama Project
5. Enter

### **Menambah Form**

1. Klik menu Project
2. Add Form
3. Open
4. atau klik pada ikon Add Form

### **Menghapus Form**

1. Klik kanan form yang akan dihapus (di project window)
2. Pilih remove form ???

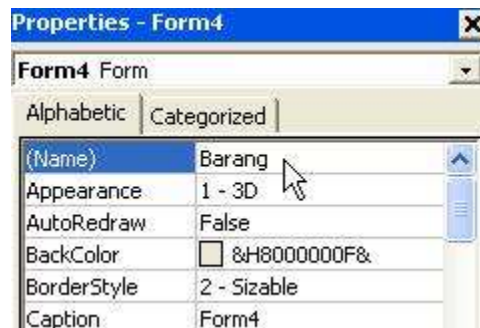
### **Cara lain menghapus form adalah:**

1. Pilih form
2. Klik menu Project

3. Klik Remove Form1

### Memberi Nama Form

1. Aktifkan form yang akan diberi nama
2. Pindahkan kursor ke properti window
3. Tulis nama pada properti name
4. Tekan enter



### Cara lain memberi nama form adalah:

1. Klik form
2. Klik menu File
3. Pilih Save Form1
4. Tulis nama form (tentukan posisi direktori)
5. Enter

### Mengubah Nama Form

1. Klik kanan form yang akan diubah namanya
2. Pilih save form ??? As ...
3. Tulis nama baru
4. Pilih save (enter)

### Cara lain memberi nama berbeda pada form adalah:

1. Aktifkan form
2. Klik menu File
3. Pilih Save Form1 As
4. Tulis nama form
5. Enter

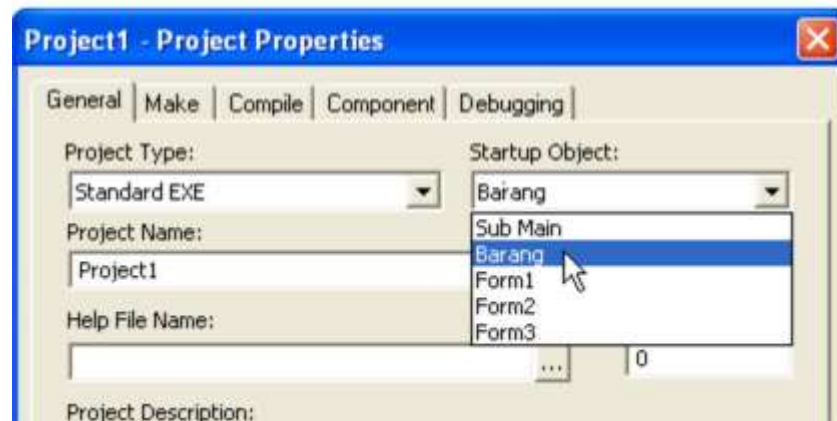
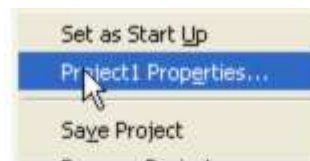
### Menyisipkan Form Yang Sudah Ada

1. Klik menu project
2. Add form
3. Klik tab existing

4. Pilih form
5. Open

### Memilih Startup Project

1. Klik kanan nama project
2. Project properties
3. Di bawah startup project, pilih form
4. Ok



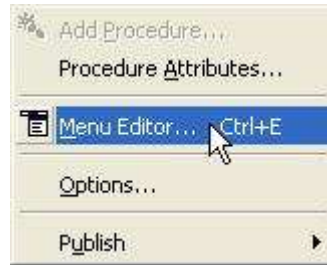
### Cara lain memilih startup project adalah:

1. Klik menu project
2. Project properties
3. Di bawah startup project pilih form
4. Ok

### Merancang Menu

Menu adalah sebuah GUI yang digunakan untuk mengintegrasikan seluruh GUI dalam sebuah project. Cara pembuatannya adalah sebagai berikut:

1. Klik menu Tools
2. Pilih Menu Editor (CTRL + E)



3. Ketik &File (dikotak Caption)
4. Ketik mnfile (dikotak Name)
5. Lakukan seterusnya hingga tampil seperti gambar berikut



6. Untuk mengubah posisi menu secara horizontal, klik ikon tanda panah ke kanan atau ke kiri.
7. Untuk mengubah posisi menu secara vertikal, klik ikon bergambar tanda panah ke atas atau bawah.
8. Untuk menyisipkan menu di posisi tertentu, klik Insert
9. Untuk melanjutkan ke menu berikutnya, klik Next
10. Untuk menghapus menu klik Delete
11. Setelah rancangan menu selesai klik OK

Hasil :



### Integrasi GUI Dengan Menu

1. Klik menu File
2. Klik sub menu Barang
3. Tulis kode program berikut

```
Private Sub mnbarang_Click()  
Barang.Show  
End Sub
```

### Maximized Menu

Untuk memaksimalkan fungsi menu, lakukanlah langkah-langkah berikut:

1. Pilih sebagai startup project
2. Tampilkan dalam kondisi satu layar penuh
3. Klik Form Menu (di project window)
4. Klik WindowState (di properti window)
5. Pilih 2 – Maximized

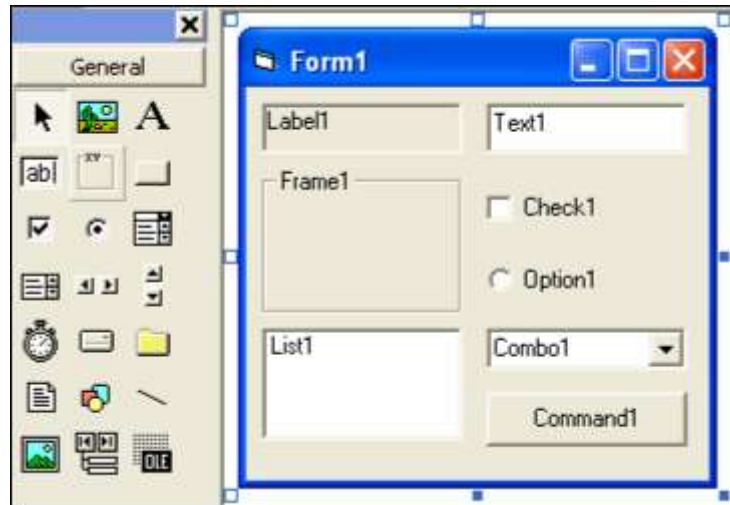


### TOOLBOX DAN PROPERTI

Toolbox merupakan window yang menyediakan beberapa objek yang dibutuhkan dalam merancang GUI. Cara menggunakan objek dalam ToolBox adalah dengan melakukan klik pada objek lalu lakukan drag dalam form atau melakukan double click pada objek.



## Objek Yang Sering Digunakan



## Properti Objek

Mengubah properti objek dapat dilakukan secara bersamaan, dengan memilih beberapa objek sekaligus lalu mengubah propertinya. Ada beberapa objek yang mempunyai properti yang sama dan ada juga yang propertinya berbeda.

## Menyalin Objek

1. Klik objek yang akan disalin
2. Klik icon copy (CTRL + C)
3. Klik ikon paste (CTRL + V)
4. Jawab YES (jika objek akan dibentuk array), jawab NO jika objek tidak akan dibentuk array



Keunggulan menggunakan array adalah memori lebih hemat dan akses program lebih cepat.

## Menambahkan komponen dalam Toolbox

1. Klik menu Project
2. Pilih Components (CTRL + T)

3. Pilih opsi dalam menu components
4. Apply
5. Ok



### Menyalin Listing Program

1. Blok listing program
2. Tekan tombol CTRL + C
3. Simpan kursor diposisi tertentu
4. Tekan tombol CTRL + V

```
If Not DTTransaksi.Recordset.RecordCount = 0 Then
    DTTransaksi.Recordset.MoveFirst
    Do While Not DTTransaksi.Recordset.EOF
        DTTransaksi.Recordset.Delete
        DTTransaksi.Recordset.MoveNext
    Loop
End If
```

### Mencari Kata

1. Tekan tombol CTRL + F
2. Tulis kata yang akan dicari
3. Tekan enter



### Mencari Dan Mengganti Kata

1. Tekan Tombol CTRL + H
2. Ketik kata yang akan di ganti
3. Ketika kata pengganti
4. Klik Replace All

Oleh : Uus Rusmawan

